

**LIUGONG**



**Двигатель**

Cummins QSB7

**Полная мощность** 169 кВт 226 л. с. при 2050 об/мин

**Эксплуатационная масса** 33600 кг

**Максимальная глубина копания** 7300 мм

**Вместимость стандартного ковша** 1,6 м<sup>3</sup>

# 933F ГУСЕНИЧНЫЙ ЭКСКАВАТОР

СУРОВЫЙ МИР. НАДЕЖНАЯ ТЕХНИКА.

# 933F ТЕХНИЧЕСКИЕ ХАРАКТЕРИСТИКИ >>>

## ДВИГАТЕЛЬ

Экологический стандарт	Tier 3 / Stage IIIA
Производитель	Cummins
Модель	QSB7
Полная мощность	169 кВт 226 л. с. при 2050 об/мин
Макс. крутящий момент	895 N·m при 1300 об/мин
Количество цилиндров	6
Объем ДВС	6,7 л

## ХОДОВАЯ ЧАСТЬ

Ширина траков гусеничной ленты	600 мм
Количество башмаков с каждой стороны	49
Количество поддерживающих катков с каждой стороны	2
Количество опорных катков с каждой стороны	8

## МЕХАНИЗМ ХОДА

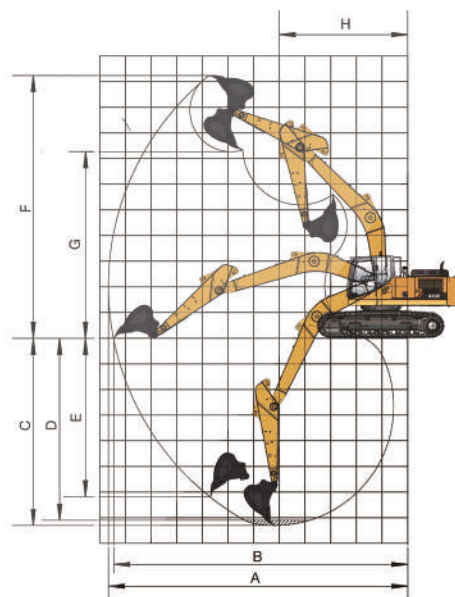
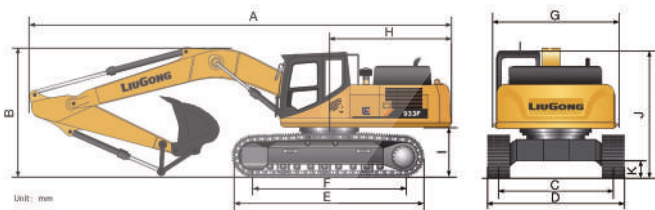
Максимальная скорость движения	5,5 км/ч
Тяговое усилие	320 кН

## ГИДРАВЛИЧЕСКАЯ СИСТЕМА

Полный расход главных насосов	2*266 л/мин
Давление разгрузочного клапана	34,3 МПа
Давление разгрузочного клапана режима повышенной мощности	37,3 МПа

## РАЗМЕРЫ

A Габаритная длина	10700 мм
B Габаритная высота	3525 мм
C Ширина колеи ходовой части	2590 мм
D ширина ходовой части по тракам гусеничной ленты	3190 мм
E Длина ходовой части	5075 мм
F Длина опорной поверхности ходовой части	4140 мм
G Ширина поворотной платформы	3163 мм
H Радиус по контргрузу поворотной платформы	3280 мм
I Дорожный просвет под поворотной платформой	1250 мм
J Высота по краю кабины	3175 мм
K Минимальный дорожный просвет	535 мм



## СТРЕЛА И РУКОЯТЬ

Длина стрелы	6200 мм
Длина рукояти	3050 мм

## ХАРАКТЕРИСТИКИ КОВША

Вместимость стандартного ковша	1,6 м <sup>3</sup>
--------------------------------	--------------------

## ЗАПРАВОЧНЫЕ ЕМКОСТИ

Топливный бак	520 л
Моторное масло	35 л
Система охлаждения	35 л
Гидравлический бак	195 л
Гидравлическая система	360 л

## СИСТЕМА ПОВОРОТА

Скорость поворота платформы	10,3 об/мин
-----------------------------	-------------

## РАБОЧАЯ ЗОНА

A. Максимальный радиус копания	10653 мм
B. Максимальная радиус копания на уровне земли	10453 мм
C. Максимальная глубина копания	7300 мм
D. Максимальная глубина копания траншеи с плоским дном длиной 2,5 метра	7096 мм
E. Максимальная глубина копания вертикальной стенки	6216 мм
F. Максимальная высота копания	10300 мм
G. Максимальная высота выгрузки	7265 мм
H. Минимальный радиус поворота платформы по стреле	3135 мм
Усилие на кромке ковша (ISO)	203 кН
Усилие копания рукояти (ISO)	149 кН