

Двигатель	Perkins 1104D-44T
Полная мощность	74,5 кВт (101 л. с.) при 2 200 об/мин
Эффективная мощность	72 кВт (98 л. с.) при 2 200 об/мин
Максимальная скорость	41 км/ч
Объем стандартного погрузочного ковша	1,1 м ³
Объем стандартного экскаваторного ковша	0,22 м ³
Эксплуатационная масса	9 480 кг

777A-S

ЭКСКАВАТОР
ПОГРУЗЧИК

LIUGONG



СУРОВЫЙ МИР. НАДЕЖНАЯ ТЕХНИКА

777A-S ТЕХНИЧЕСКИЕ ХАРАКТЕРИСТИКИ >>>

ДВИГАТЕЛЬ

Стандарт выбросов в атмосферу	Tier 3 / Stage IIIA
Изготовитель	Perkins
Модель	1104 - 44T
Полная мощность	74,5 кВт (101 л. с.) при 2 200 об/мин
Эффективная мощность	72 кВт (98 л. с.) при 2 200 об/мин
Макс. крутящий момент	392 Н м при 1 400 об/мин
Рабочий объем	4,4 л

ЭЛЕКТРОСИСТЕМА

Напряжение	12 В
Емкость аккумулятора	95 А · ч

СИСТЕМА ТРАНСМИССИИ

Количество ведущих колес	Привод на 4 колеса
Максимальная скорость на 1 передаче, передний/задний ход	6,6 км/ч
Максимальная скорость на 2 передаче, передний/задний ход	10,8 км/ч
Максимальная скорость на 3 передаче, передний/задний ход	24 км/ч
Максимальная скорость на 4 передаче, передний/задний ход	41 км/ч
Радиус поворота на внешнем краю передней шины	4 075 мм
Радиус поворота по внешней стороне ковша	4 850 мм

ТОРМОЗА

Тип рабочего тормоза	дисковые тормоза мокрого типа
Тип привода рабочего тормоза	гидравлический

ШИНЫ

Размер передних шин	16,9-28 12RP TL
Размер задних шин	16,9-28 12RP TL

ГИДРАВЛИЧЕСКАЯ СИСТЕМА

Тип контура	открытый
Полный расход	143 л/мин
Давление открытия главного предохранительного клапана	24 МПа
Тип насоса	тандемный шестеренчатый
Тип рулевого управления	с распределительным клапаном

ЭКСПЛУАТАЦИОННАЯ МАССА

Эксплуатационная масса	9 480 кг
------------------------	----------

ПРОИЗВОДИТЕЛЬНОСТЬ ПОГРУЗОЧНОГО КОВША

Тип стандартного ковша (справочн.)	Погрузочный ковш общего назначения 1,1 м ³
------------------------------------	---

Максимальная вместимость стандартного ковша по ISO (справочн.)	1,1 м ³
--	--------------------

Ширина стандартного ковша (справочн.)	2 260 мм
Грузоподъемность при полной высоте	33,2 кН
Вырывное усилие ковша	59,6 кН
Максимальный угол выгрузки на максимальной высоте	45°
Высота разгрузки под максимальным углом	2 691 мм
Расстояние выгрузки на максимальной высоте	713 мм
Грузоподъемность стрелы, в конце хода, на уровне земли	47,3 кН
Максимальная глубина копания	89 мм

ПРОИЗВОДИТЕЛЬНОСТЬ ЭКСКАВАТОРНОГО КОВША

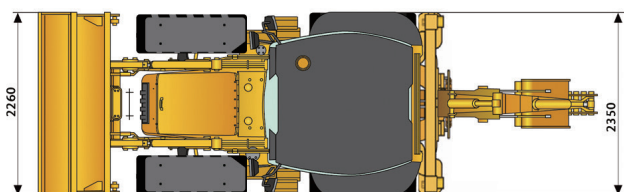
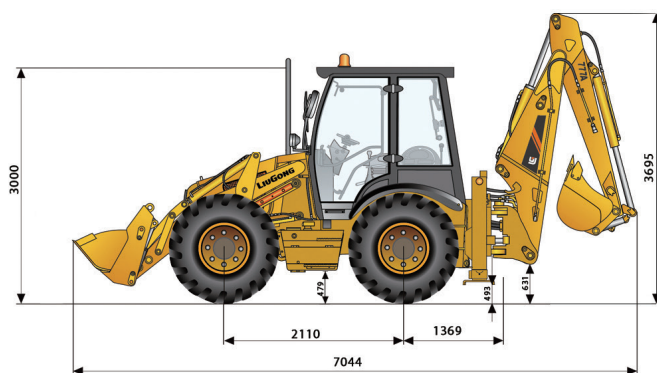
Тип стандартного ковша (справочн.)	Экскаваторный ковш 0,22 м ³
Максимальная вместимость стандартного ковша по ISO (справочн.)	0,22 м ³
Ширина стандартного ковша (справочн.)	762 мм
Максимальная глубина копания	4 390 мм
Расстояние хода от поворотной опоры на уровне земли	5 443 мм
Угол поворота ковша	182°
Усилие резания грунта, ковш	58,2 кН
Усилие резания грунта с откидным дном, стандартная рукоять стрелы	37,5 кН
Высота разгрузки	3 730 мм
Расстояние хода от поворотной опоры при погрузке	3 007 мм

ЭКСПЛУАТАЦИОННЫЕ ЕМКОСТИ

Топливный бак	130 л
Моторное масло	8 л
Система охлаждения	16 л
Гидравлический резервуар	130 л
Гидравлическая система, всего	170 л
Трансмиссия и гидротрансформатор	17 л
Мост, передний	8,5 л
Мост, задний	13 л

СТАНДАРТНАЯ КОМПЛЕКТАЦИЯ

Perkins 1104D-44T
Трансмиссия Carraro
Закрытая кабина с ROPS/FOPS и кондиционером
Вспомогательное гидравлическое оборудование
Мосты Carraro 4 x 4
Блокировка стрелы
Погрузочный ковш общего назначения 1,1 м ³
Ремень безопасности



ЕДИНИЦЫ ИЗМЕРЕНИЯ: ММ

Холдинговая компания ООО "Долина"

Адрес: Россия, Ярославская обл., г. Ярославль, ул. Павлика Морозова, д.14А
Телефон: 8 800 775-51-33 E-mail: info@dolina-sdm.ru

Официальный сайт компании-дистрибьютора: www.dolina-sdm.ru

Технические характеристики и конструкция могут быть изменены без предварительного уведомления. На представленные машины может быть установлено дополнительное оборудование.

05/2018 Дизайн от LiuGong

