

LIUGONG



Двигатель	Cummins QSL
Полная мощность	214 кВт 287 л. с. при 2100 об/мин
Полезная мощность	202 кВт 271 л. с. при 2100 об/мин
Эксплуатационная масса	39000 кг
Максимальная глубина копания	6890 мм
Вместимость стандартного ковша	2,0 м ³

939F ГУСЕНИЧНЫЙ ЭКСКАВАТОР

СУРОВЫЙ МИР. НАДЕЖНАЯ ТЕХНИКА.

939F ТЕХНИЧЕСКИЕ ХАРАКТЕРИСТИКИ >>>

ДВИГАТЕЛЬ

Экологический стандарт	Tier 3 / Stage IIIA
Производитель	Cummins
Модель	QSL
Полная мощность	214 кВт 287 л. с. при 2100 об/мин
Макс. крутящий момент	1343 Н·м при 1600 об/мин
Количество цилиндров	6
Объем ДВС	8,9 л

ХОДОВАЯ ЧАСТЬ

Количество башмаков с каждой стороны	49
Количество поддерживающих катков с каждой стороны	2
Количество опорных катков с каждой стороны	9

МЕХАНИЗМ ХОДА

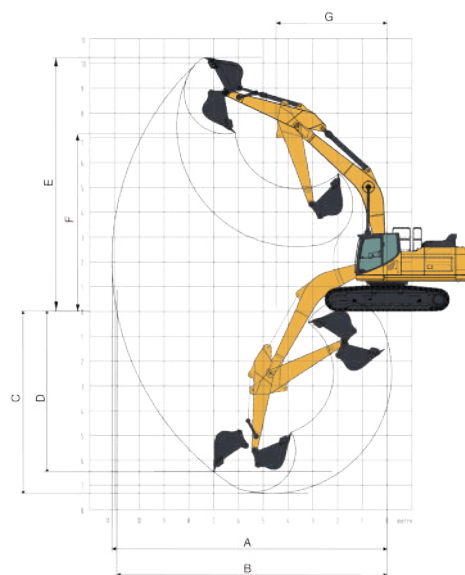
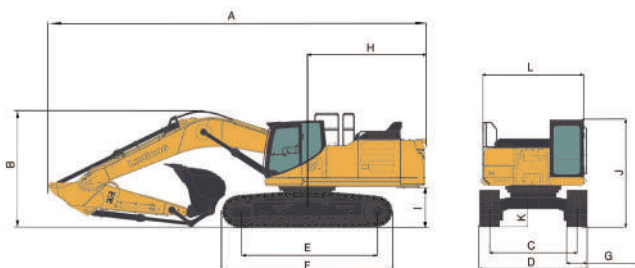
Максимальная скорость движения	5,5 км/ч
Тяговое усилие	320 кН

ГИДРАВЛИЧЕСКАЯ СИСТЕМА

Полный расход главных насосов	2*351 л/мин
Давление разгрузочного клапана	34,3 МПа

РАЗМЕРЫ

A Габаритная длина	11450 мм
B Габаритная высота	3800 мм
C Ширина колеи ходовой части	2590 мм
D Ширина ходовой части по тракам гусеничной ленты	3190 мм
E Длина ходовой части	5075 мм
F Длина опорной поверхности ходовой части	4140 мм
G Ширина стандартного трака	600 мм
H Радиус по контргрузу поворотной платформы	3593 мм
I Дорожный просвет под поворотной платформой	1250 мм
J Высота по краю кабины	3175 мм
Высота с защитным устройством OPG	3310 мм
Высота с проблесковым маячком на крыше	3310 мм
K Минимальный дорожный просвет	545 мм
L Ширина поворотной платформы	2995\3163 мм



СТРЕЛА И РУКОЯТЬ

Длина стрелы	6400 мм
Длина рукояти	2900 мм

ХАРАКТЕРИСТИКИ КОВША

Вместимость стандартного ковша	2,0 м ³
--------------------------------	--------------------

ЗАПРАВочНЫЕ ЕМКОСТИ

Топливный бак	620 л
Моторное масло	36 л
Система охлаждения	37 л
Гидравлический бак	240 л
Гидравлическая система	450 л

СИСТЕМА ПОВОРОТА

Скорость поворота платформы	10 об/мин
-----------------------------	-----------

РАБОЧАЯ ЗОНА

A. Максимальный радиус копания	10728 мм
B. Максимальная радиус копания на уровне земли	10527 мм
C. Максимальная глубина копания	6890 мм
D. Максимальная глубина копания вертикальной стенки	5085 мм
E. Максимальная высота копания	9818 мм
F. Максимальная высота выгрузки	6655 мм
G. Минимальный радиус поворота платформы по стреле	4385 мм
Максимальная глубина копания траншеи с плоским дном длиной 2,5 метра	6710 мм
Усилие на кромке ковша (ISO)	290 кН
Усилие копания рукояти (ISO)	227 кН