



ФРОНТАЛЬНЫЙ ПОГРУЗЧИК 842H



Двигатель	Cummins 6BТAA5.9-C170
Полная мощность	125 кВт / 170 л. с. при 2200 об/мин
Полезная мощность	115 кВт / 156 л. с. при 2200 об/мин
Эксплуатационная масса	13 000 кг
Вместимость стандартного ковша	2,3 м ³
Вырывное усилие ковша	124 кН
Стандартная высота разгрузки	2880 мм

ФРОНТАЛЬНЫЙ ПОГРУЗЧИК 842H



ДВИГАТЕЛЬ	
Экологический стандарт	Tier 2/Stage II
Производитель	Cummins
Модель	6BТAA5.9-C170
Полная мощность	125 кВт / 170 л. с. при 2200 об/мин
Полезная мощность	115 кВт / 156 л. с. при 2200 об/мин
Макс. крутящий момент	750 N·m при 1400 об/мин
Объем ДВС	5,9 л
Количество цилиндров	6
Система подачи воздуха	С турбокомпрессором и интеркулером

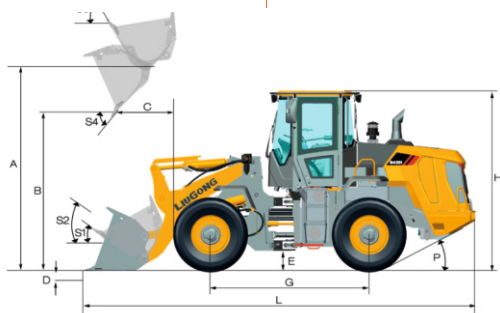
ТРАНСМИССИЯ	
КПП	Многовальная с переключением под нагрузкой
Гидротрансформатор	Трехэлементный одноступенчатый
Макс. скорость движения вперед	44 км/ч
Макс. скорость движения назад	27 км/ч
Количество передач переднего хода	4
Количество передач заднего хода	3

МОСТЫ	
Тип переднего дифференциала	Открытый
Тип заднего дифференциала	Открытый
Качание оси	±10,5°

РУЛЕВОЕ УПРАВЛЕНИЕ	
Конфигурация	Шарнирное сочленение
Давление разгрузки	17,2 МПа

ТОРМОЗА	
Тип рабочего тормоза	Дисковый тормоз
Привод рабочего тормоза	Пневмогидравлический
Тип стояночного тормоза	Барабанный гибкий трос
Привод стояночного тормоза	Механический

ГИДРАВЛИЧЕСКАЯ СИСТЕМА	
Тип главного насоса	Шестеренчатый
Давление разгрузки	19 МПа
Время подъема стрелы	5 с
Время выгрузки	1 с
Время опускания	2,8 с
Мин. продолжительность полного цикла	8,8 с



ХАРАКТЕРИСТИКИ СТРЕЛЫ ПОГРУЗЧИКА СО СТАНДАРТНЫМ КОВШОМ 2,3 м³	
Нагрузка опрокидывания прямая, ISO 14397-1:2007	9500 кг
Нагрузка опрокидывания при полном повороте, ISO 14397-1:2007	8200 кг
Вырывное усилие ковша	124 кН
A Макс. высота шарнирного пальца	3804 мм
B Макс. высота выгрузки	2880 мм
C Расстояние выгрузки на макс. высоте	1110 мм
D Макс. глубина копания	45 мм
S1 Запрокидывание ковша на уровне земли	42°
S2 Запрокидывание ковша при перемещении	48°
S3 Запрокидывание ковша на макс. высоте	61°
S4 Макс. угол выгрузки на макс. высоте	45°

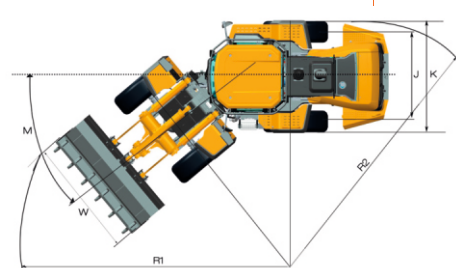
ХАРАКТЕРИСТИКИ КОВША	
Объем ковша	1,8 - 4 м³

РАЗМЕРЫ	
E Клиренс	384 мм
G Колесная база	3000 мм
H Высота кабины	3300 мм
J Колея	1950 мм
K Ширина по шинам	2480 мм
L Длина по ковшу	7572 мм
M Угол поворота	40°
P Задний угол свеса	28°
R1 Радиус поворота по внешней кромке ковша	5950 мм
R2 Радиус поворота по внешней стороне шины	5393 мм
W Ширина по ковшу	2690 мм

ШИНЫ	
Типоразмер шин	20,5 - 25

ЭКСПЛУАТАЦИОННАЯ МАССА	
Эксплуатационная масса	13 000 кг

ЗАПРАВочНЫЕ ЕМКОСТИ	
Топливный бак	190 л
Моторное масло	17 л
Система охлаждения	28 л
Бак для гидравлической жидкости	115 л
Трансмиссия и гидротрансформатор	45 л
Мосты, каждый	33 л



«DOLINA»

Официальный дистрибьютор LiuGong в России т.: 8 800 775 51 33 | WWW.LIUGONG-RUSSIA.RU

Технические характеристики и внешний вид машины могут быть изменены без предварительного уведомления. Машины могут быть изображены с опциональным оборудованием. Стандартное и дополнительное оборудование LiuGong в разных регионах может отличаться. О возможности поставки конкретных моделей вы можете уточнить у дистрибьютора LiuGong. Мощность переведена из кВт в л. с. из расчета 1 кВт = 1,35962 л. с.