



Двигатель

Номин. мощность

Эксплуатац. масса

Макс. глубина копания

Объем ковша

Cummins QSM11

280 кВт (380 л.с.) при 2,000 об/мин

50,000 кг

7,510 мм

3.2 м³

952F ЭКСКАВАТОР

952F ТЕХНИЧЕСКИЕ ХАРАКТЕРИСТИКИ >>>

ДВИГАТЕЛЬ

Экологический стандарт	Stage III
Производитель	Cummins
Модель	QSM11
Номинальная мощность	280 кВт (380 л.с.) при 2,000 об/мин
Полезная мощность	260 кВт (353 л.с.) при 2,000 об/мин
Макс. крутящий момент	1,898 Н*м при 1,400 об/мин
Количество цилиндров	6
Рабочий объем	10,8 л

ХОДОВАЯ ЧАСТЬ

Ширина башмака	600 мм
Количество башмаков с каждой стороны	50
Количество поддерживающих катков	2
Количество опорных катков	9

ПРИВОД ХОДОВОЙ ЧАСТИ

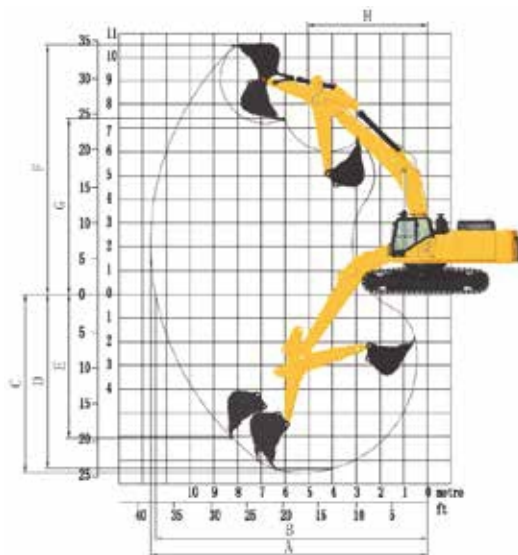
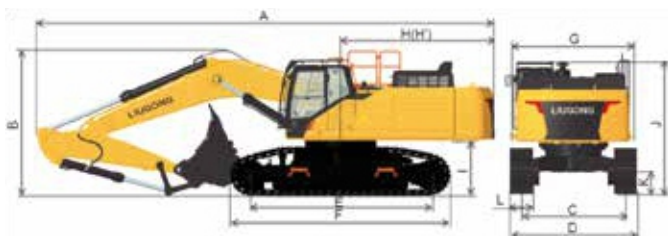
Макс. скорость передвижения	5.4 км/ч
Тяговое усилие	380 кН

ГИДРАВЛИЧЕСКАЯ СИСТЕМА

Производительность главного насоса	2×380 л/мин
Макс. давление гидравлической системы	34.3 МПа
Макс. давление гидравлической системы в режиме boost	32.4 МПа

РАЗМЕРЫ

A. Габаритная длина	12,500 мм
B. Габаритная высота	3,970 мм
C. Гусеничная колея	2,740 мм
D. Габаритная ширина	3,340 мм
E. Опорная длина гусеницы	4,430 мм
F. Длина гусеничных телег	5,470 мм
G. Общая ширина поворотной платформы	3,150 мм
H. Радиус поворота по противовесу	4,015 мм
I. Клиренс по противовесу	1,325 мм
J. Высота по кабине	3,415 мм
K. Минимальный клиренс	590 мм



СТРЕЛА И РУКОЯТЬ

Длина стрелы	7,060 мм
Длина рукояти	2,900 мм

КОВШ

Std. Bucket Heaped Capacity (Referenced)	3.2 м ³
--	--------------------

ЗАПРАВочНЫЕ ОБЪЕМЫ

Топливный бак	700 л
Моторное масло	34 л
Система охлаждения	50 л
Гидробак	230 л
Общий объем гидравлической системы	420 л

СИСТЕМА ПОВОРОТА ПЛАТФОРМЫ

Скорость поворота	8.5 об/мин
-------------------	------------

РАБОЧАЯ ЗОНА

A. Макс. радиус копания	11,660 мм
B. Макс. радиус копания на уровне земли	11,450 мм
C. Макс. глубина копания	7,510 мм
D. Макс. глубина копания площадки длиной 2.44 м	7,340 мм
E. Макс. глубина копания вертикальной стенки	6,060 мм
F. Макс. глубина резания	10,500 мм
G. Макс. высота выгрузки	7,400 мм
H. Мин. радиус поворота передней части платформы	5,050 мм
Усилие копания ковшом (ISO)	315 кН
Усилие резания рукоятью (ISO)	270 кН