



ФРОНТАЛЬНЫЙ ПОГРУЗЧИК | ZL50CN



ДВИГАТЕЛЬ	Cummins 6LT9.3
ПОЛНАЯ МОЩНОСТЬ	162 кВт (217 л.с.) при 2 000 об/мин
НОМИНАЛЬНАЯ МОЩНОСТЬ	149 кВт (200 л.с.) при 2 000 об/мин
ЭКСПЛУАТАЦИОННАЯ МАССА	16 800 кг
ВМЕСТИМОСТЬ СТАНДАРТНОГО КОВША	3,0 м ³
ВЫРЫВНОЕ УСИЛИЕ КОВША	150 кН
СТАНДАРТНАЯ ВЫСОТА РАЗГРУЗКИ	2 940 мм

ФРОНТАЛЬНЫЙ ПОГРУЗЧИК ZL50CN



ДВИГАТЕЛЬ

Модель	6LT9.3
Производитель	Cummins
Экологический стандарт	Tier 2 / Stage II
Полная мощность	162 кВт (217 л.с.) при 2 000 об/мин
Полезная мощность	149 кВт (217 л.с.) при 2 000 об/мин
Макс. крутящий момент	980 Н*м
Объём ДВС	9,3 л
Количество цилиндров	6
Система подачи воздуха	С турбокомпрессором

ТРАНСМИССИЯ

КПП	Планетарная, с переключением под нагрузкой
Гидротрансформатор	Четырёхэлементный двухступенчатый
Макс. скор. движения вперед	37 км/ч
Макс. скор. движения назад	15 км/ч
Количество передач переднего хода	2
Количество передач заднего хода	1

МОСТЫ

Тип переднего дифференциала	Свободный
Тип заднего дифференциала	Свободный

РУЛЕВОЕ УПРАВЛЕНИЕ

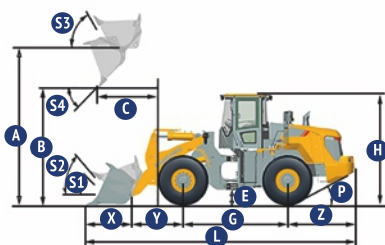
Тип рулевого управления	Шарнирно-сочлененный
Рабочее давление рулевого управления	17,2 МПа

ТОРМОЗА

Тип рабочего тормоза	Дисковые тормоза открытого типа
Привод рабочего тормоза	Воздушно-гидравлический
Тип стояночного тормоза	Барабанный
Привод стояночного тормоза	Механический

ГИДРАВЛИЧЕСКАЯ СИСТЕМА

Тип главного насоса	Шестеренчатый
Давление разгрузки	20,7 МПа
Время подъема стрелы	5,6 с
Время выгрузки	1,5 с
Время опускания	3,0 с
Мин. продолжительность	10,0 с



ХАРАКТЕРИСТИКИ СТРЕЛЫ ПОГРУЗЧИКА СО СТАНДАРТНЫМ КОВШОМ 3,0 м³

Нагрузка опрокидывания прямая, ISO 14397-1:2007	12 550 кг
Нагрузка опрокидывания при полном повороте, ISO 14397-1:2007	11 100 кг
Вырывное усилие ковша	150 кг
A Макс. высота шарнирного пальца	4114 мм
B Макс. высота выгрузки	2940 мм
C Расстояние выгрузки на макс. высоте	1265 мм
D Макс. глубина копания	50 мм
S1 Запрокидывание ковша на уровне земли	43°
S2 Запрокидывание ковша при перемещении	47°
S3 Запрокидывание ковша на макс. высоте	62°
S4 Макс. угол выгрузки на макс. высоте	45°

ХАРАКТЕРИСТИКИ КОВША

Объём ковша	3,0 м ³
-------------	--------------------

РАЗМЕРЫ

E Клиренс	431 мм
G Колесная база	3 250 мм
J Колея	2 050 мм
K Ширина по шинам	2 550 мм
L Длина с опущенным ковшом	8 110 мм
M Угол поворота (в каждую сторону)	38°
P Задний угол свеса	28°
R1 Радиус поворота по кромке ковша	5 753 мм
R2 Радиус поворота по внешней стороне шины	6 630 мм
W Ширина ковша	2 550 мм

ШИНЫ

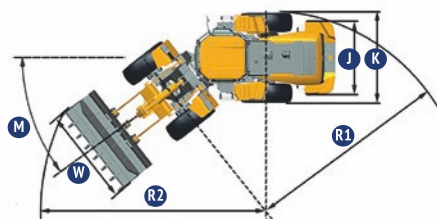
Типоразмер шин	18.00-25 Pr16 TT/L3
----------------	---------------------

ЭКСПЛУАТАЦИОННАЯ МАССА

Эксплуатационная масса	16 800 кг
------------------------	-----------

ЗАПРАВочные ёмкости

Топливный бак	300 л
Моторное масло	26 л
Система охлаждения	36 л
Гидравлическая система	140 л
Трансмиссия и гидротрансформатор	45 л
Мосты (передний/задний)	33/36 л



«DOLINA»

Официальный дистрибьютор LiuGong в России т.: 8 800 775 51 33 | WWW.LIUGONG-RUSSIA.RU

Технические характеристики и внешний вид машины могут быть изменены без предварительного уведомления. Машины могут быть изображены с опциональным оборудованием. Стандартное и дополнительное оборудование LiuGong в разных регионах может отличаться. О возможности поставки конкретных моделей вы можете уточнить у дистрибьютора LiuGong. Мощность переведена из кВт в л. с. из расчета 1 кВт = 1,35962 л. с.